

eduroam 科技云通行证用户使用说明

所有科技云通行证的用户首次使用 eduroam 无线服务时，请登录科技云通行证网站一键开

通：<https://passport.escience.cn/user/enableWifi>。

或扫描下方二维码开通：



以下为四种系统终端首次使用时的配置方法，配置成功后将自动连接：

| | |
|-----------------------------------|----|
| 一、 安卓手机连接 eduroam 无线网络 | 1 |
| 二、 苹果手机连接 eduroam 无线网络 | 2 |
| 三、 Win7 电脑连接 eduroam 无线网络 | 5 |
| 四、 Win xp 电脑连接 eduroam 无线网络 | 11 |

一、 安卓手机连接 eduroam 无线网络

使用手机的无线管理器连接 eduroam，EAP 方法选择第一个“**PEAP**”，阶段 2 身份验证选择“**无**”，CA 证书选择“**未指定**”，在**身份处输入科技云通行证邮箱账号**，密码处输入相应的登陆密码，匿名身份**留空**。

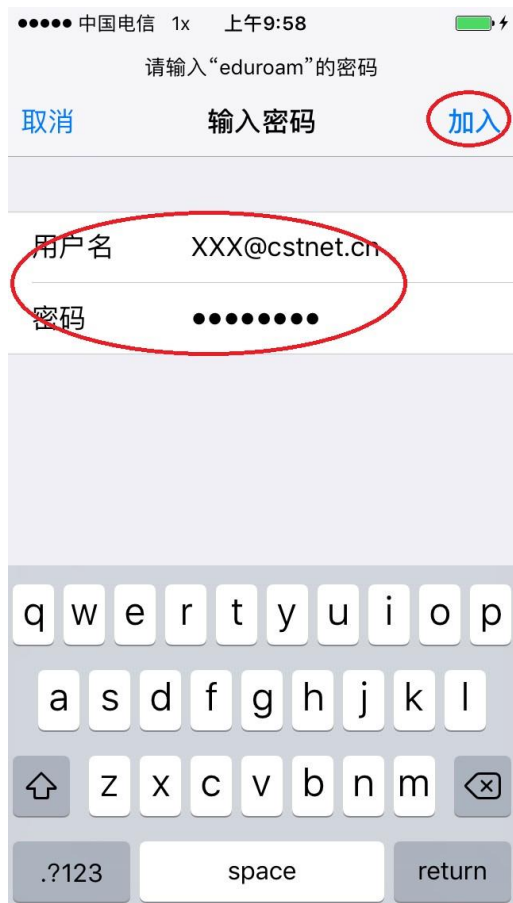


二、苹果手机连接 eduroam 无线网络

1、手机打开设置，点击打开无线局域网，选择 eduroam。



- 2、 点击 eduroam 后跳转至登陆页面，在用户名和密码处输入科技云通行证账号及密码后，点击右上角加入。



3、在证书页面点击右上角信任，通过认证后即可正常连接 eduroam 无线网络。

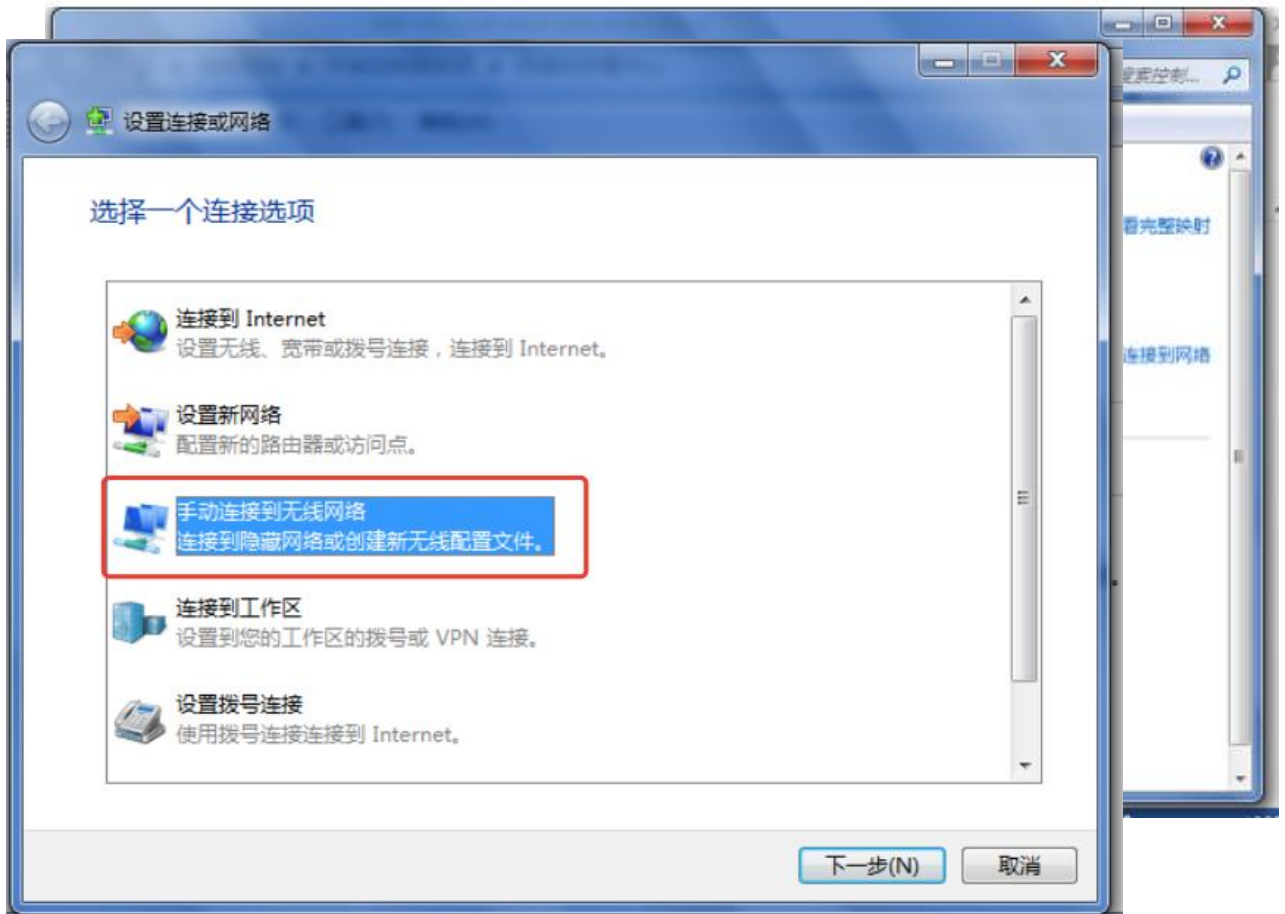


三、Win7 电脑连接 eduroam 无线网络

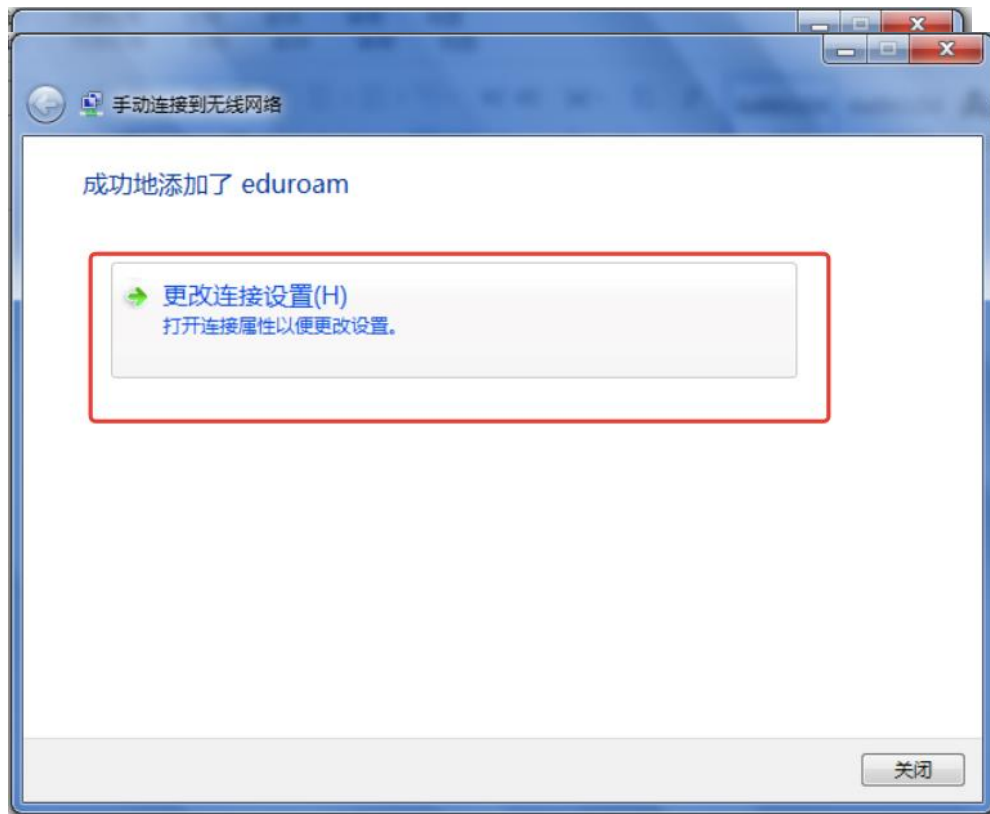
首先确保 eduroam 在信号覆盖范围内



点击“打开网络和共享中心”，选择“设置新的连接或网络”。
点击手动连接到无线网络。

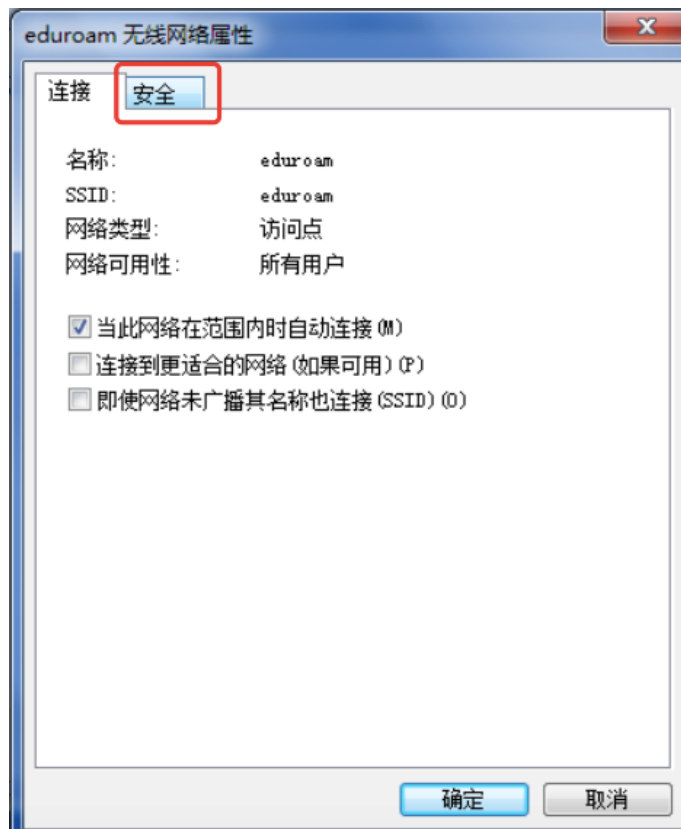


输入要添加的无线网络信息。网络名称填写“eduroam”，安全类型选择 WPA2-企业。选择完毕点击下一步按钮。

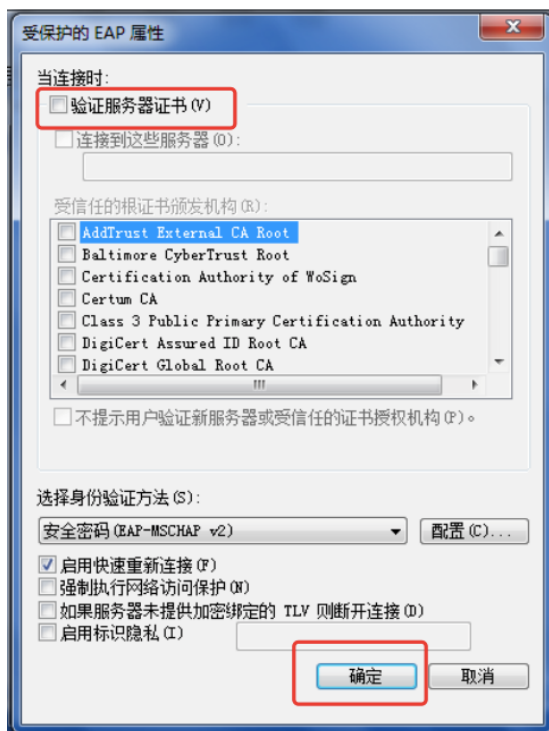
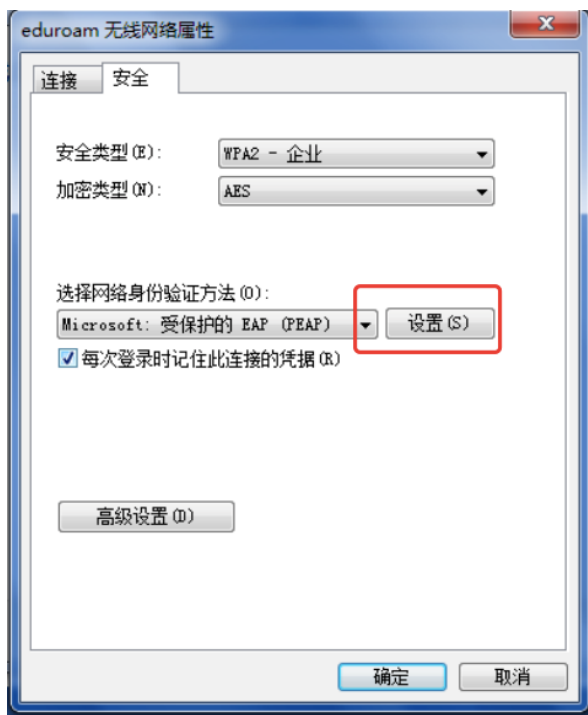


在弹出窗口点击更改连接配置按钮。

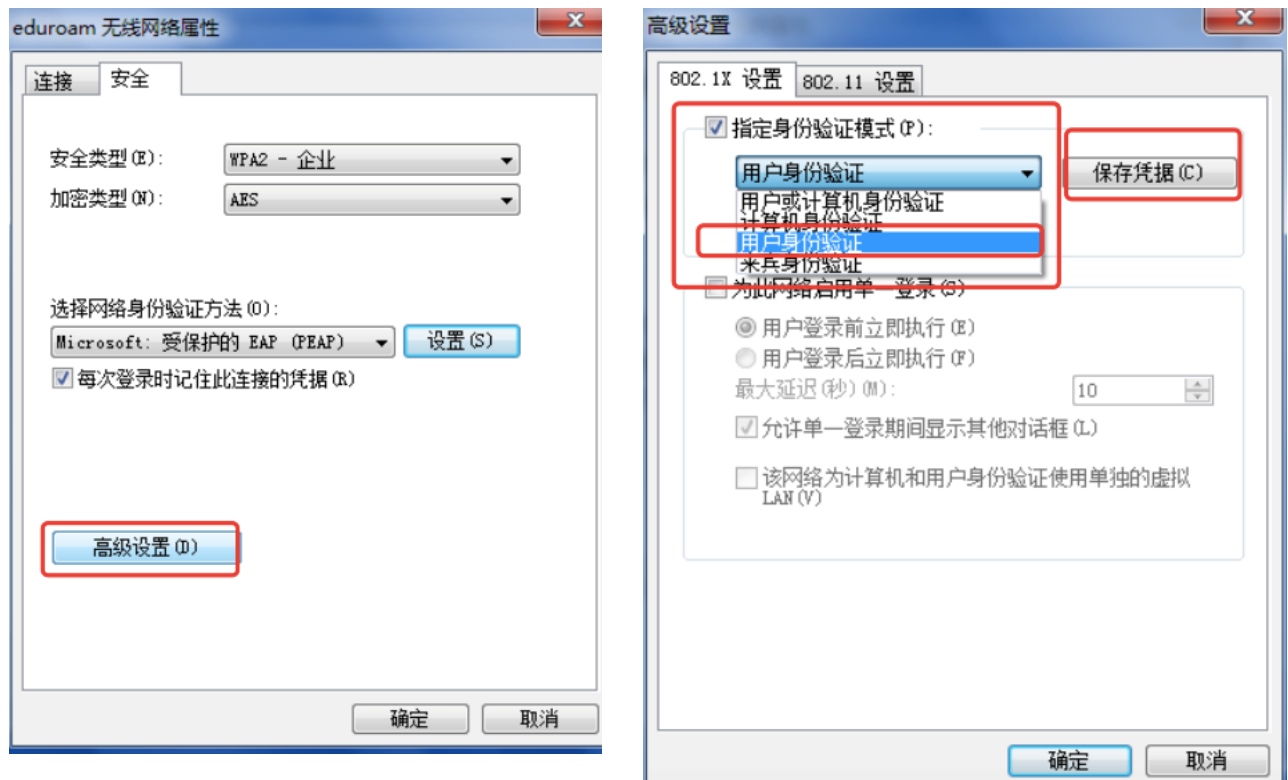
在弹出的 eduroam 无线属性窗口点击安全页按钮。



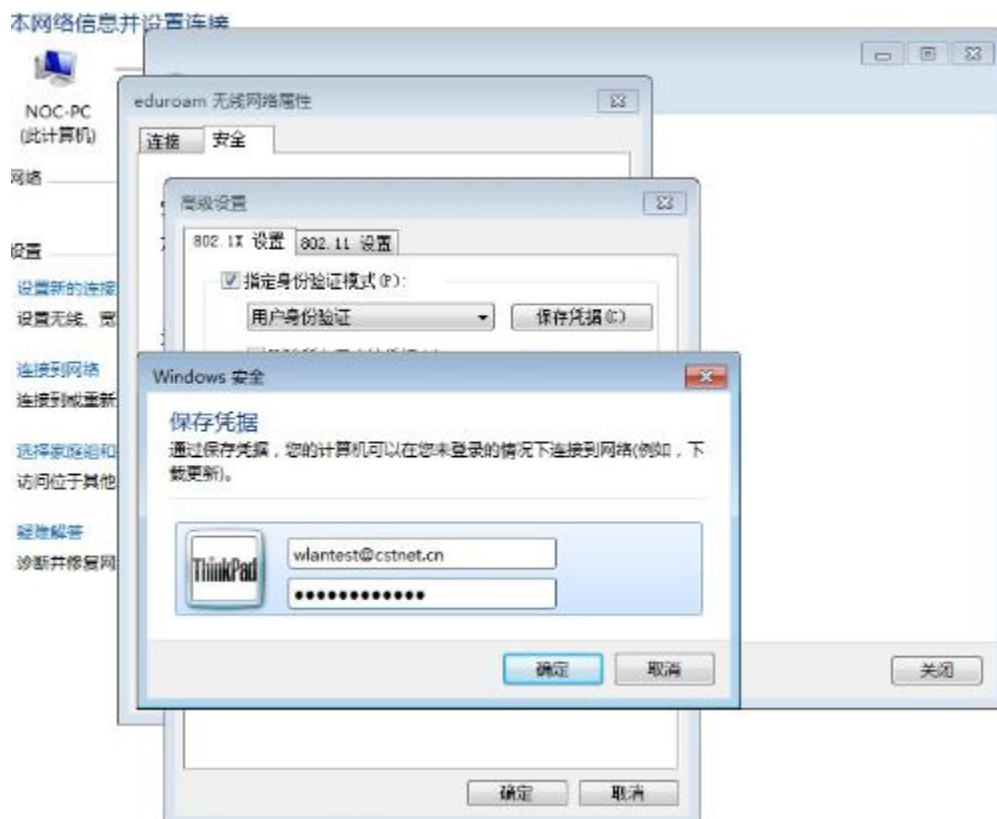
在安全页面点击设置按钮，在弹出的“受保护的 EAP 属性”窗口去掉“验证服务器证书”前面的勾选。点击确定按钮。



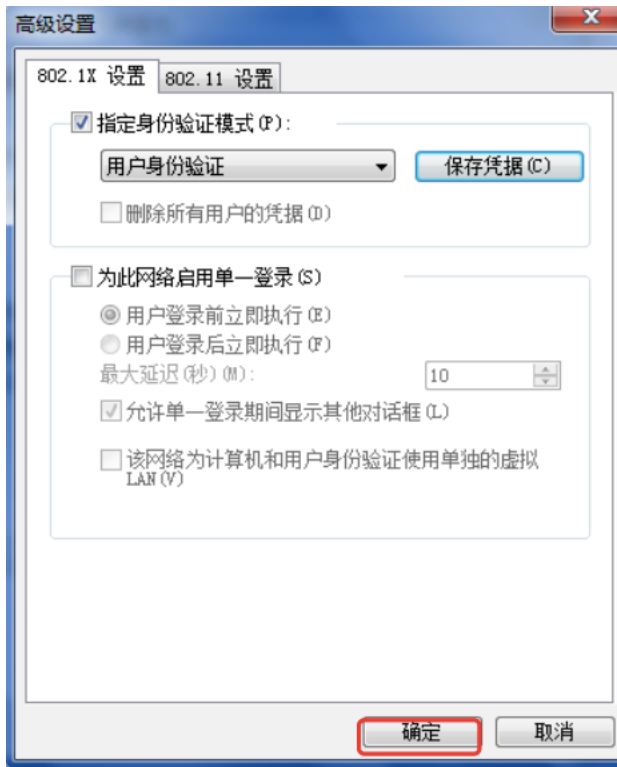
点击高级设置按钮，在弹出的高级选项按钮勾选上指定身份验证模式，选择用户身份验证。点击保存凭据。



在弹出的保存凭据窗口输入 eduroam 账号和密码，点击确定按钮。



点击剩余窗口的确定按钮，此时已经将网络配置完毕。



配置完毕后无线网络一般会自动连接到 eduroam 信号，未自动连接的手动点击一下无线列表中的连接按钮即可。



四、Win xp 电脑连接 eduroam 无线网络

1、电脑下载两个无线认证证书。

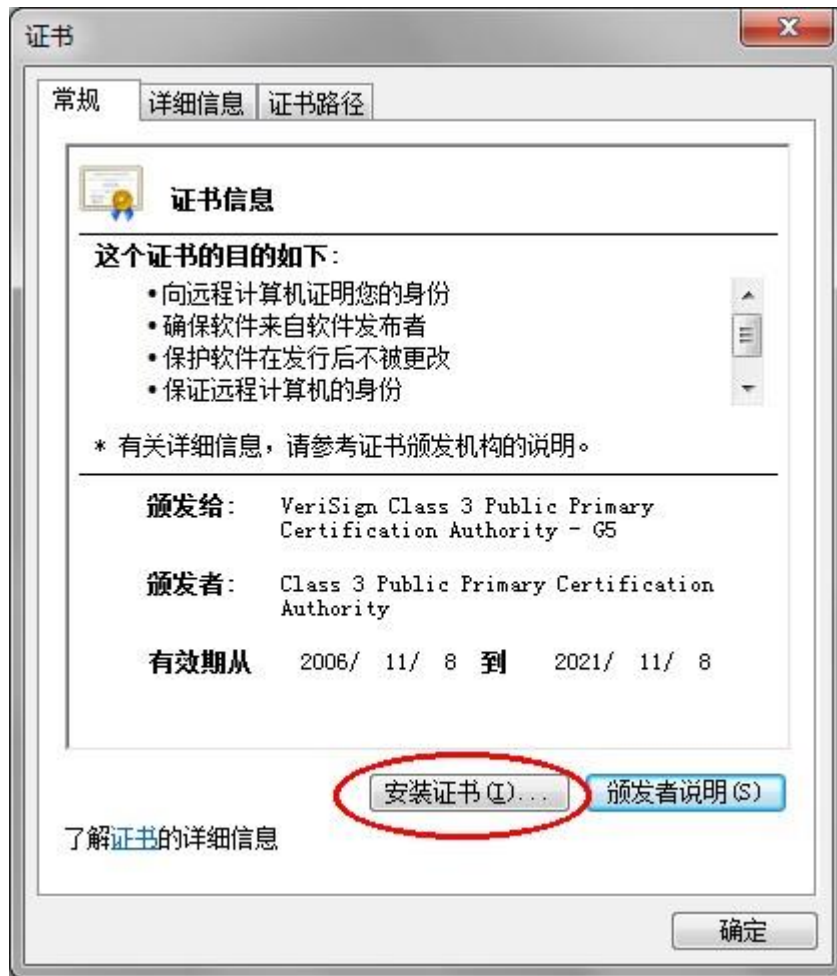
下载地址 1: <http://ddl.escience.cn/f/wUbR> 2: <http://ddl.escience.cn/f/wUbT>

2、安装证书

(1) 双击下载的证书图标



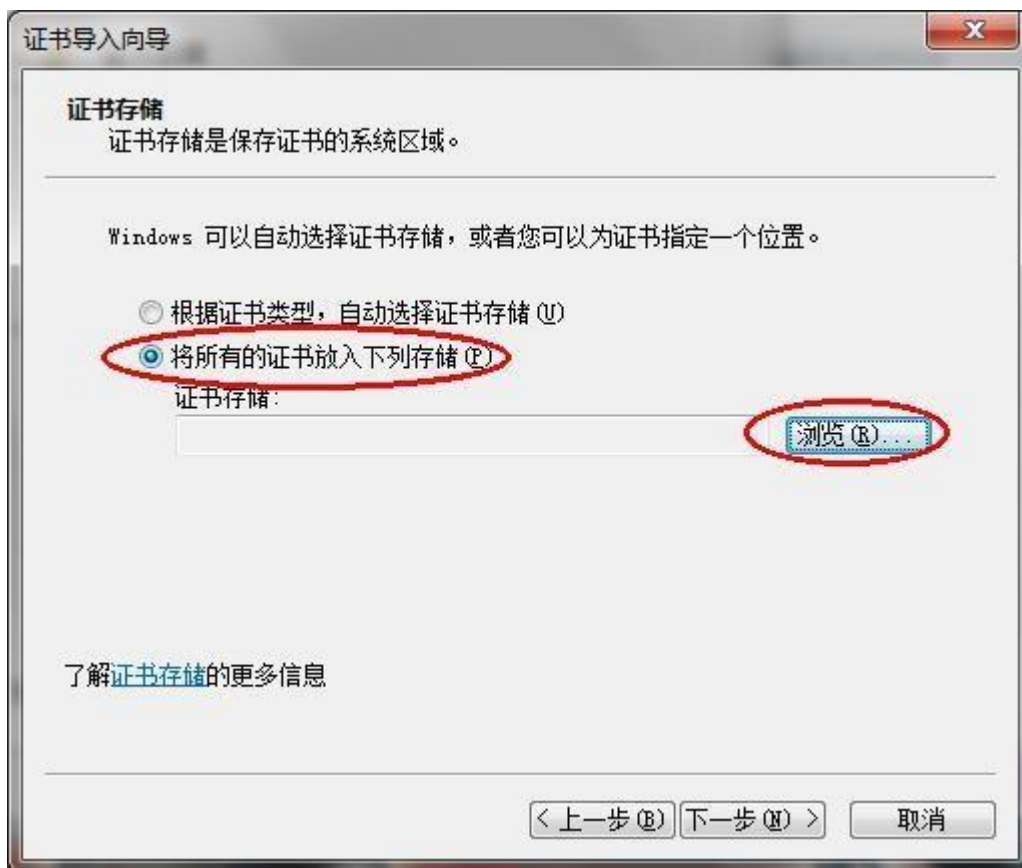
(2) 单击“安装证书”



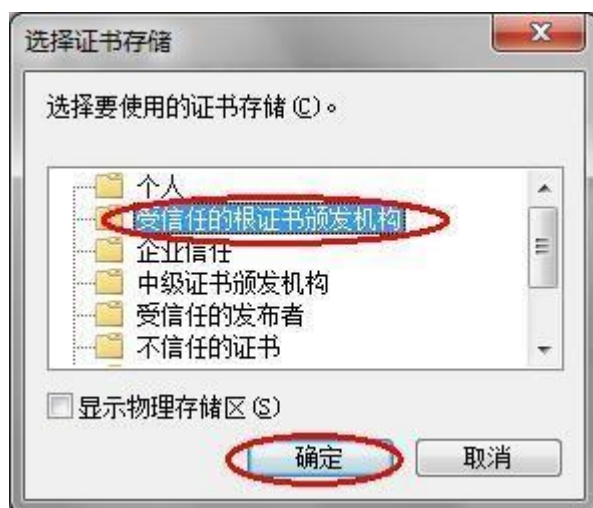
(3) 进入证书导入向导, 点击“下一步”



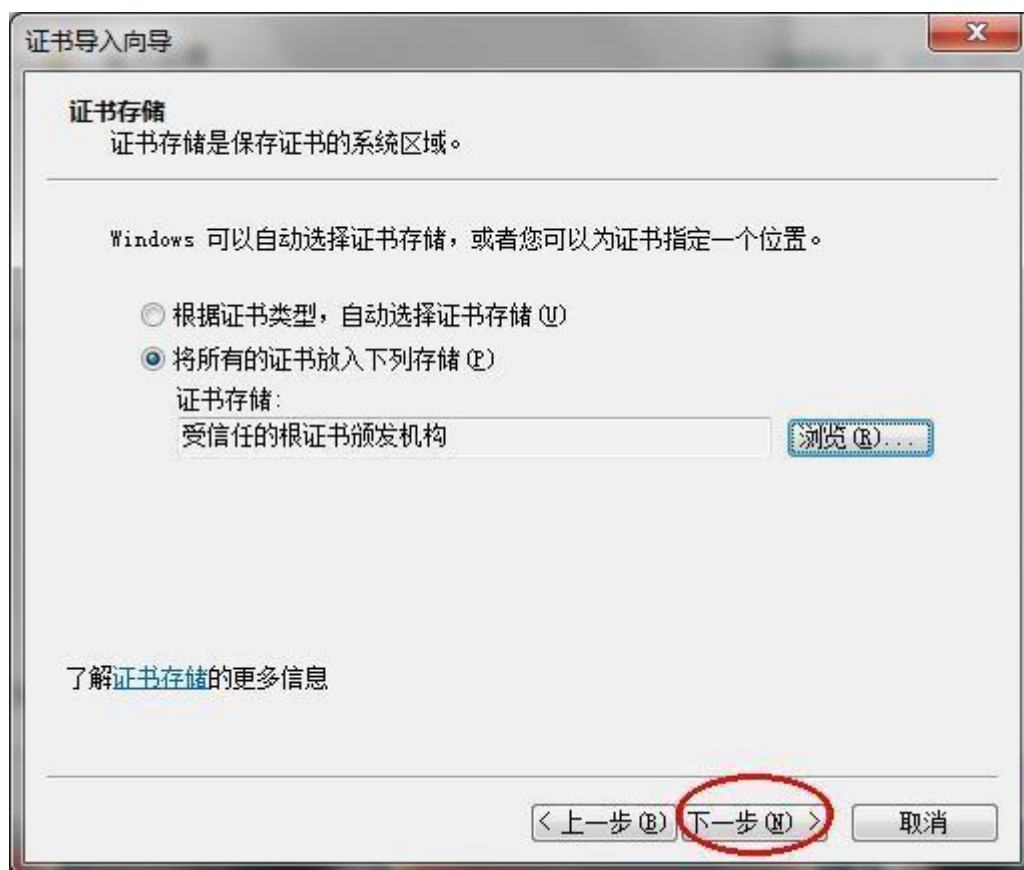
(4) 选择“将所有的证书放入下列存储”，点击“浏览”



(5) 选择“受信任的根证书颁发机构”后确认



(6) 返回证书导入向导，点击“下一步”



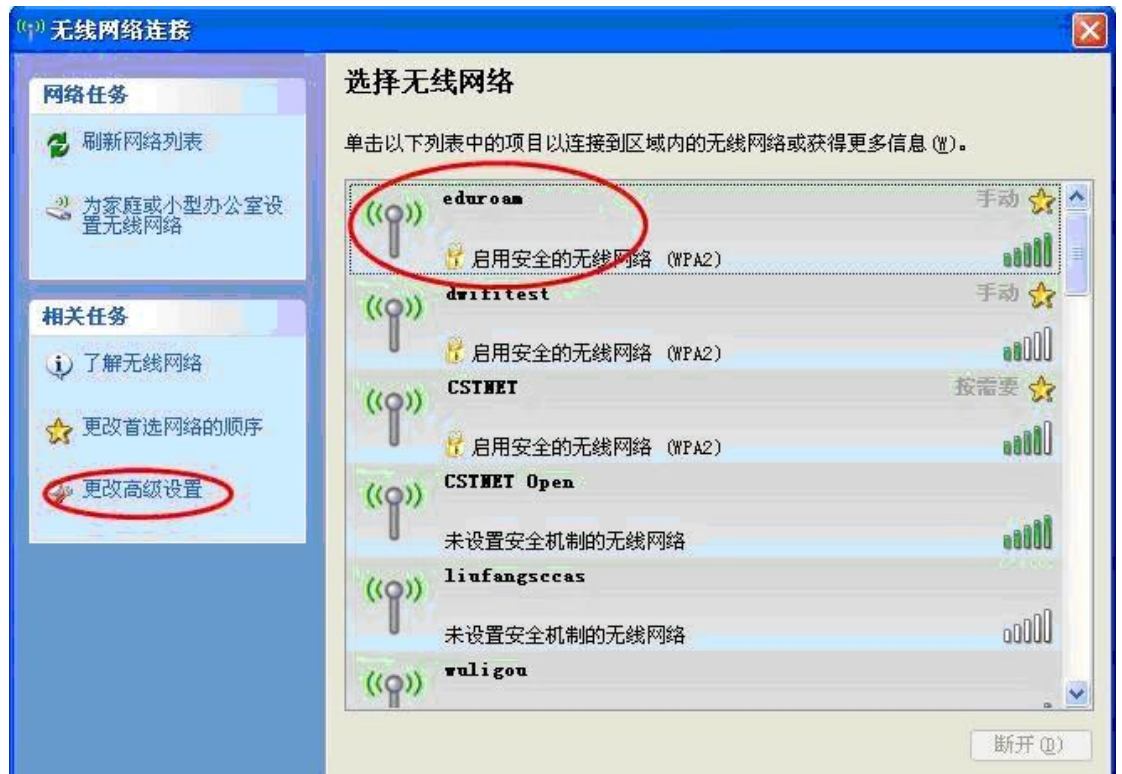
(7) 完成证书导入安装，第二个证书安装重复 (1) ~ (7) 步骤。



3、连接无线 eduroam 网络

1) 配置无线网络连接属性

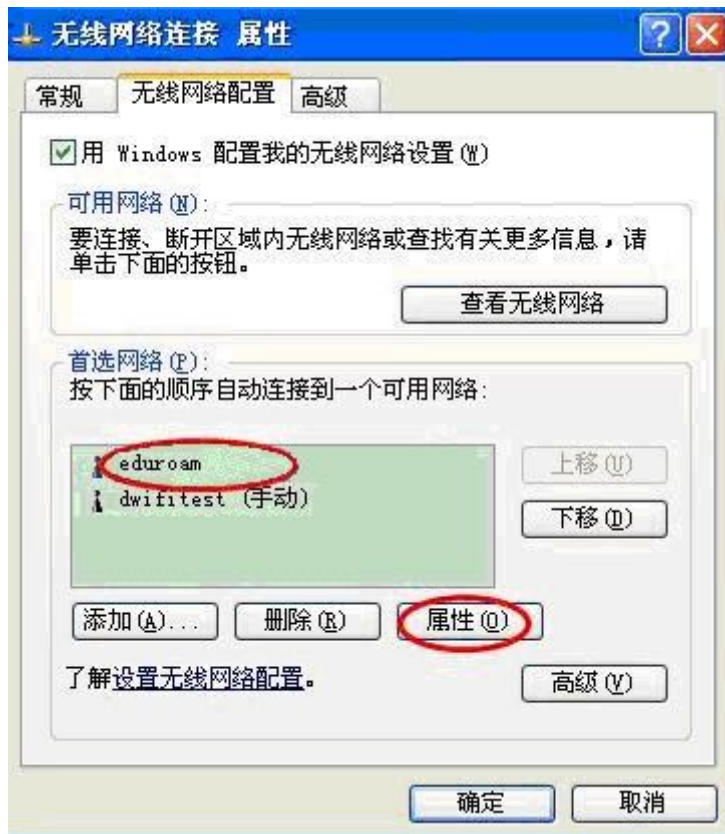
- (1) 打开无线网络连接，点击连接 eduroam，如提示找不到证书登陆，点击左边“更改高级设置”。



(2) 在无线网络连接属性页面选择“无线网络配置”选项卡



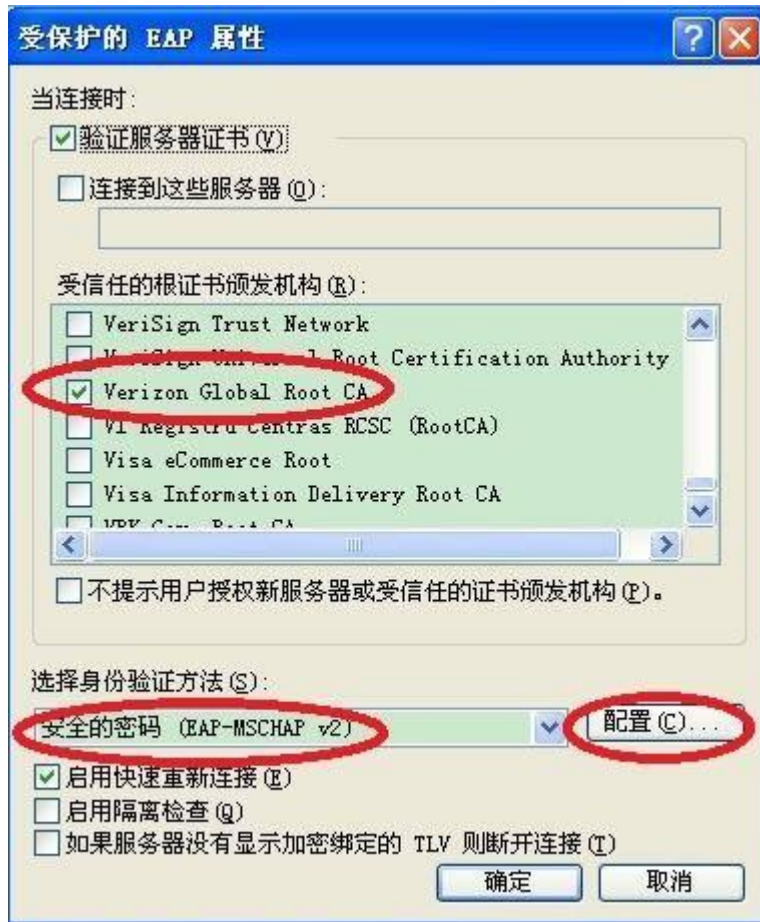
(3) 选择“eduroam”后单击“属性”按钮



- (4) 在属性页面选择“验证”选项卡，下拉选择 EAP 类型为“受保护的 EAP (PEAP)”，然后单击“属性”按钮



- (5) 在受保护的 EAP 属性页面，勾选新安装的证书，在身份验证方法下拉框中选择“安全的密码 (EAP-MSCHAP v2)”，然后单击“配置”按钮

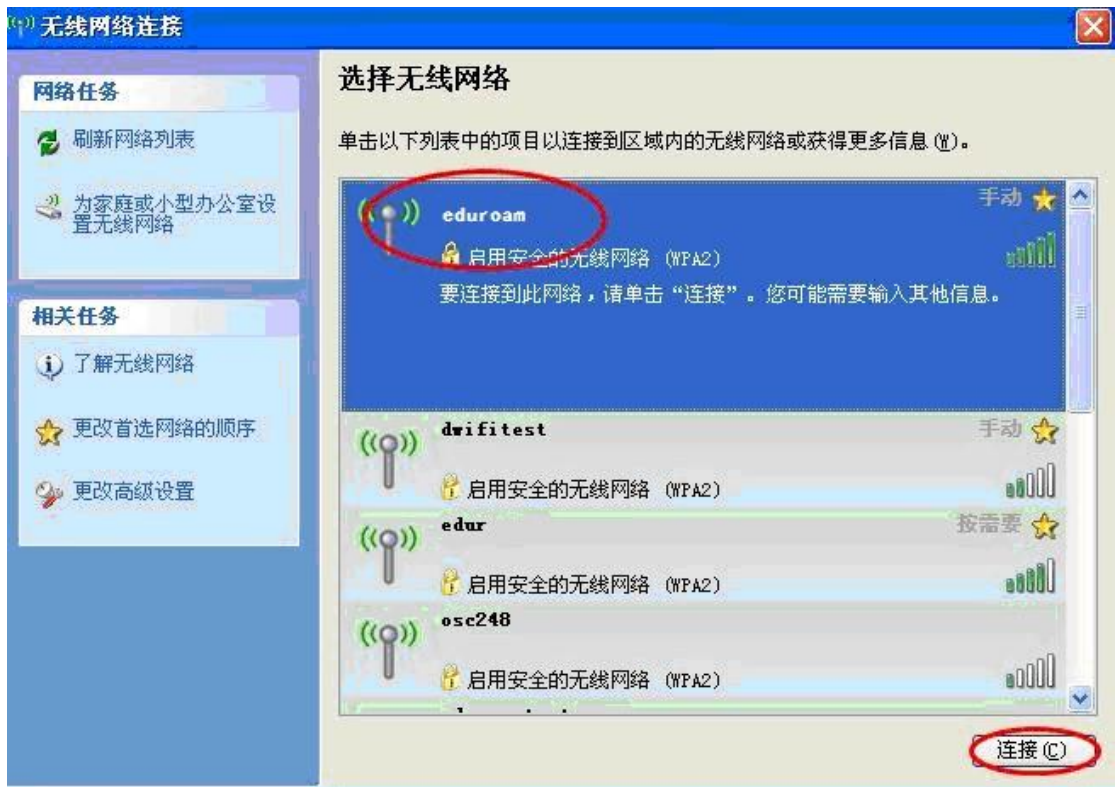


- (6) 去掉 EAP MSHAPv2 属性页面的勾选，并确定所有修改

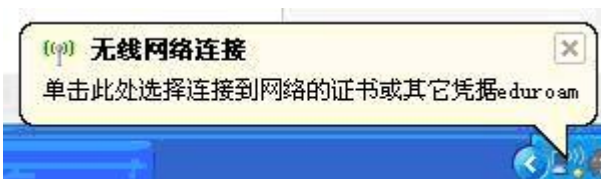


2) 连接无线 eduroam

- (1) 打开无线连接，选择连接 eduroam



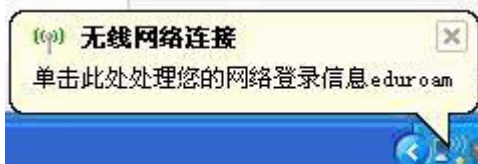
(2) 点击右下角弹出提示框



(3) 在输入凭据页面输入科技云通行证邮箱账号和密码



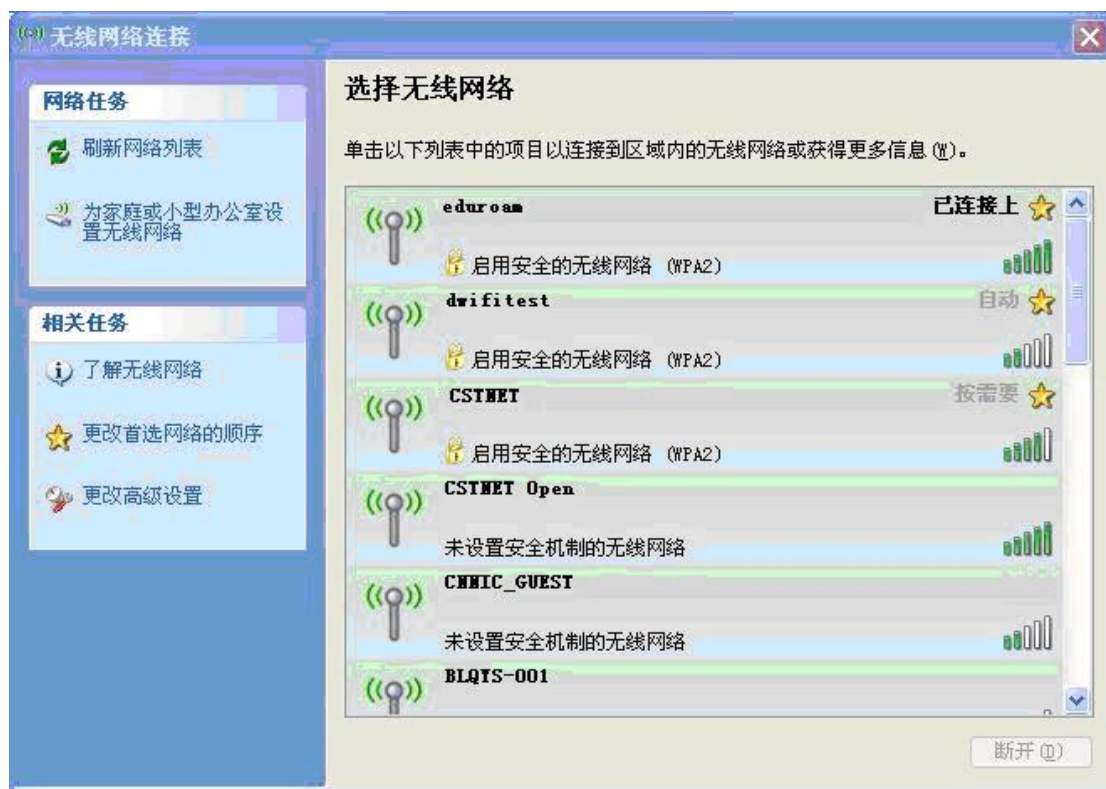
(4) 确认输入凭据后，点击右下角弹出提示框



(5) 在验证服务器证书页面点击“确定”



(6) 成功连接无线网络



更多内容请访问 eduroam.cstnet.cn

